



RIGA MAINZ



Größter und stärkster 4-Achser im Markt

Längster Ausleger: 45,0 m

Höchste Hakenhöhe: 59,1 m

Maximale Traglast von 2000 kg – mit Zusatzballast

Hohe Montagekurve

Steilstellungen: 15°, 30° und 45°

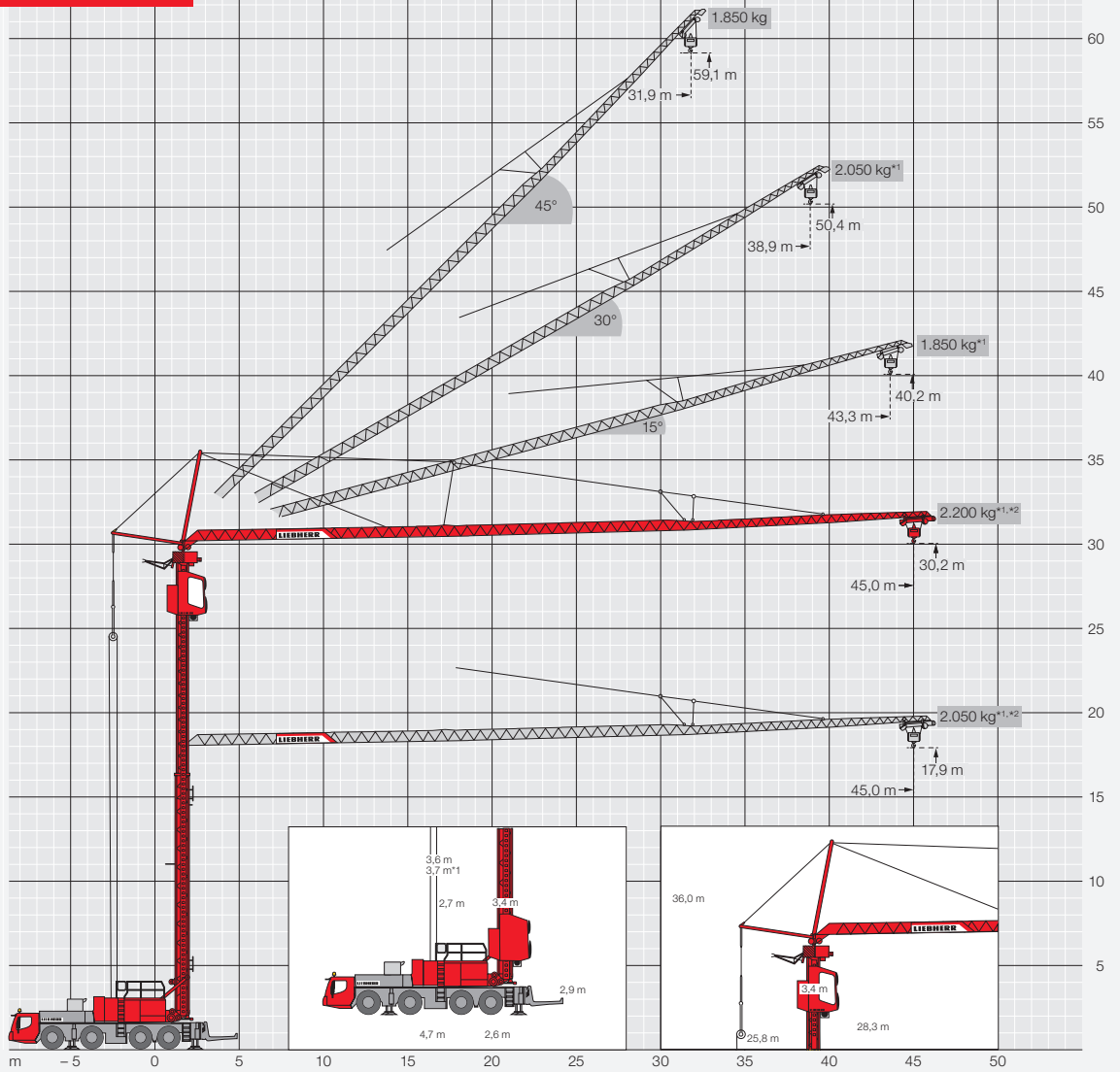
Ein-Mann-Montage in 11 Minuten – aus dem abgestützten Stand

Mobilbaukran

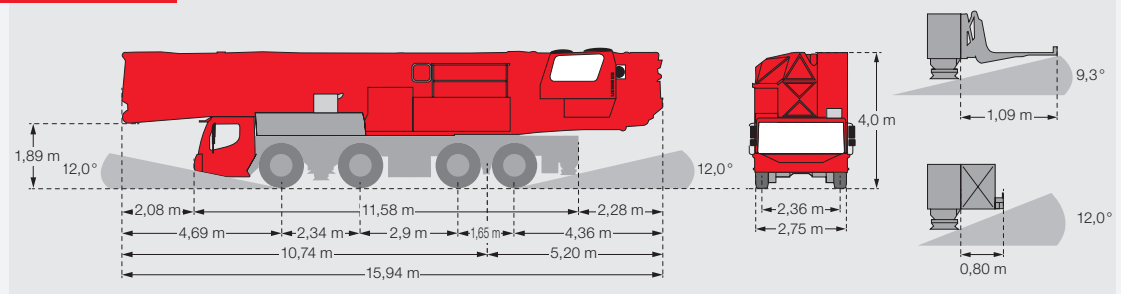
MK 88-4.1
plus

MK 88-4.1 plus

Kranbetrieb

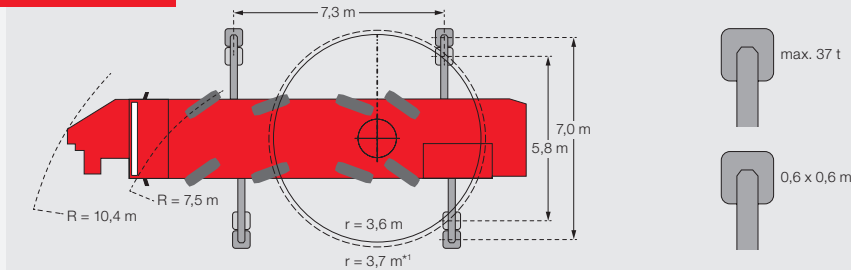


Transport

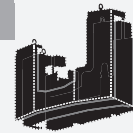


MK 88-4.1 plus

Draufsicht






MK 88-4.1 Plus, mit Zusatzballast*1



α°	m	kg	m																				
			10,0	12,0	14,0	16,0	18,0	20,0	22,0	24,0	26,0	28,0	30,0	32,0	34,0	36,0	38,0	40,0	42,0	44,0	45,0		
0°	45,0	3,3 - 12,0	8000	8000	8000	6910	6080	5410	4870	4420	4050	3730	3450	3200	2990	2800	2630	2480	2340	2220	2100	2050	
	Plus*2	3,3 - 11,0	8000	8000	7370	6360	5580	4960	4460	4050	3700	3400	3140	2920	2720	2540	2390	2250	2120	2000	1900	1850	
15°	43,3	3,2 - 43,4	1850	1850																			
	Plus	3,2 - 32,0	2600	2600										2430	2290	2150	2030	1920	1850				
30°	38,9	3,2 - 27,8	2600	2600					2580	2400	2240	2100	1970	1860	1760	1660	1600						
	Plus	3,0 - 12,0	6000	6000	5050	4560	4150	3810	3510	3250	3030	2830	2650	2490	2350	2220	2050						
45°	31,9	2,7 - 31,9	1850	1850																			
	Plus	2,7 - 23,0	2800	2800					2670	2430	2230	2050	1900										
		2,7 - 19,5	2800	2800			2730	2460	2230	2040	1870	1730	1600										



α°	m	kg	m																					
			10,0	12,0	14,0	16,0	18,0	20,0	22,0	24,0	26,0	28,0	30,0	32,0	34,0	36,0	38,0	40,0	42,0	44,0	45,0			
0°	45,0	3,3 - 10,5	8000	8000	6930	5870	5080	4470	3980	3580	3250	2970	2730	2520	2340	2180	2030	1910	1790	1690	1590	1550		
	Plus*2	3,3 - 9,3	8000	7410	6100	5170	4480	3940	3500	3150	2860	2610	2400	2210	2050	1910	1780	1670	1570	1470	1390	1350		
15°	43,3	3,2 - 36,0	1850	1850																				
	Plus	3,2 - 26,0	2600	2600										2410	2250	2100	1970	1850	1740	1650	1560	1500		
30°	38,9	3,2 - 24,7	2600	2600					2470	2280	2120	1980	1850	1740	1630	1540	1460	1400						
	Plus	3,0 - 11,0	6000	6000	5580	4880	4320	3880	3510	3200	2930	2700	2500	2330	2180	2040	1910	1750						
45°	31,9	2,7 - 31,9	1850	1850																				
	Plus	2,7 - 24,0	1850	1850										1600										
		2,7 - 19,5	2800	2800			2730	2460	2230	2040	1870	1730	1600											

 = max. 14,1 m/s (6,5 Bft)  = max. 17,0 m/s (7,0 Bft)  = max. 20,0 m/s (8,0 Bft)

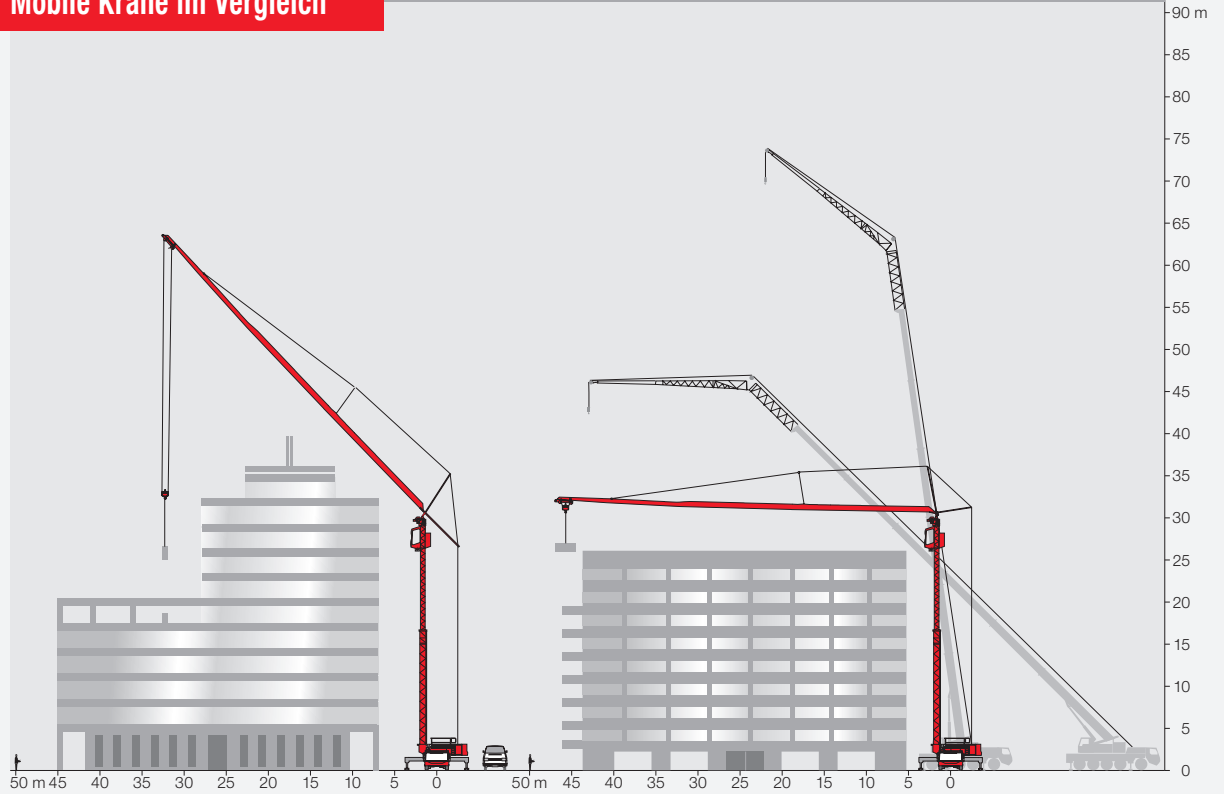
*1 Traglasten mit 2,0 t Zusatzballast

*2 Plus-Traglastkurven mit steuerungstechnischen Einschränkungen im Vergleich zur Standard-Lastkurve. Detaillierte Angaben dazu in der Betriebsanleitung.

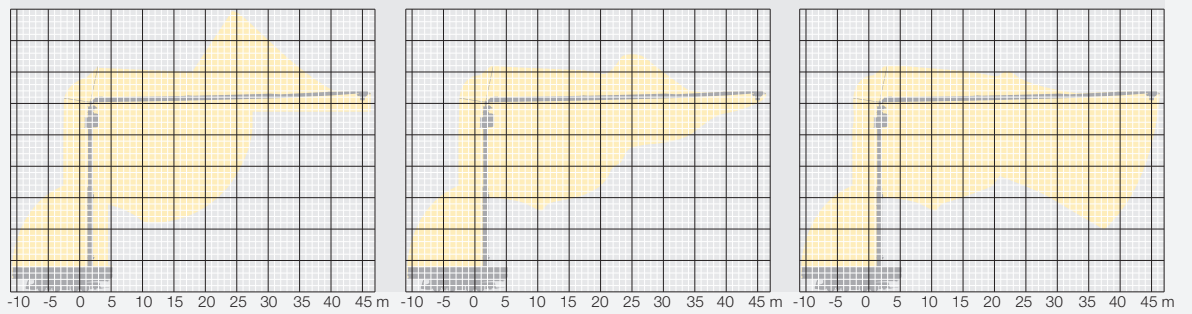
*3 Traglastangaben bei max. Aufbauhöhe, bei geringeren Aufbauhöhen werden höhere Traglasten erreicht. Detaillierte Angaben dazu in der Betriebsanleitung.

MK 88-4.1 plus

Mobile Krane im Vergleich



Aufstellkurve



connections-mainz.de

Weitere Datenblätter



RIGA MAINZ GmbH & Co. KG · Liebigstraße 13-15 · 55120 Mainz
 Tel.: +49(0) 6131 · 962 96-0 · Fax: +49(0) 6131 · 962 96-40 · info@Riga-Mainz.de · www.Riga-Mainz.de

