



RIGA MAINZ



heben
bewegen
transportieren

Hebe- und Verschubsysteme

PLT 500

Effizient, innovativ und ausgezeichnet

Efficient, innovative and outstanding

Wenn schwere Lasten für Begeisterung sorgen, entstehen neue Ideen.

Erstmals kombinierte Riga Mainz die ferngesteuerten Schwerlasttransporter Scheuerle SPMT mit einer Kesselbrücke und Litzenhebern zum effizienten Austausch mehrerer Bahnbrücken. Diese Eigenentwicklung brachte uns den Sieg in der Kategorie „Montage des Jahres 2020“ des renommierten Awards der Bundesfachgruppe Schwertransport und Kranarbeiten.

Nun setzen wir einen neuen Meilenstein und verstärken den Bereich Schwermontage durch zwei weiterentwickelte Hub- und Verschiebesysteme mit einer Leistung bis zu 4.000 Tonnen.

When heavy loads generate excitement, new ideas are formed.

For the first time, Riga Mainz combined Scheuerle SPMT remote-controlled heavy-duty transporters with a vessel bed and strand jacks to effectively replace several railway bridges. This in-house development has earned us a prestigious award from the German Federal Working Group for Heavy Transport and Crane Work (BSK) in the category „Assembly of the Year 2020“.

We are now setting a new milestone by improving our heavy-duty assembly segment with two enhanced lifting and moving systems with a capacity of up to 4,000 tons.

1. PLATZ
im Bereich Montage

AWARD
des Jahres 2020



Bundesfachgruppe
Schwertransporte und Kranarbeiten
(BSK) e.V.

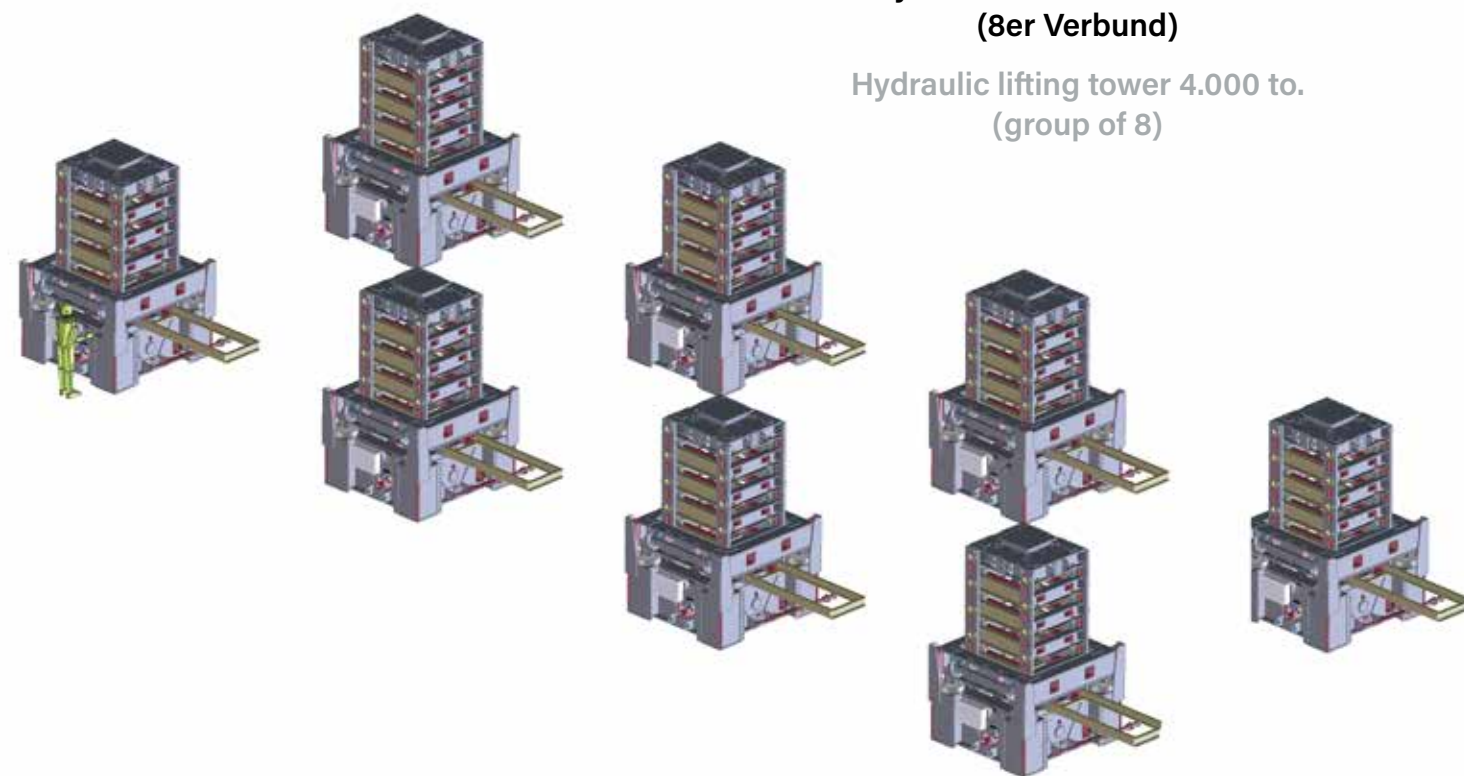


Heben in einer neuen Dimension

Lifting in a new dimension

Das Power-Lift-Tower System besteht aus bis zu acht einzeln positionierbaren Türmen mit einer Gesamthubleistung von 4.000 Tonnen. Das zeitaufwendige Verlegen von anfälligen Hydraulikleitungen ist nicht mehr notwendig, zur Verbindung genügt jeweils ein 400V/32A Starkstromkabel. Die gesamte Steuerung kann über eine drahtlose Fernbedienung erfolgen, auf der alle relevanten Daten stets abrufbar sind. Alternativ ist der Betrieb aber auch kabelgebunden möglich. Für das gleichmäßige Anheben/Absenken des Systems sorgen redundante Positionssensoren und für einen linearen Hub sind die quadratischen Auflageplatten (750mm) mit einer sphärischen Zentrallagerung versehen. Außerdem verfügen Basis- und Kopfplatten über zahlreiche Befestigungsmöglichkeiten für Zubehör oder die stabile Montage auf unseren SPMT-Modulen.

The Power-Lift-Tower system consists of up to eight individually positionable towers with a total lifting capacity of 4,000 tons. The time-consuming work involved with laying vulnerable hydraulic lines is no longer necessary – a 400V/32A power cable is all that is needed to connect each tower. The entire control system can be operated via a wireless remote control, where all the relevant data can be called up at any time. Alternatively, operation is also possible by cable. Redundant position sensors ensure that the system is raised/lowered evenly, and the square support plates (750mm) are equipped with a spherical central bearing for linear lift. In addition, the base and head plates have numerous mounting options for accessories or stable installation on our SPMT modules.



**Hydraulik-Hubturm 4.000 to.
(8er Verbund)**

**Hydraulic lifting tower 4.000 to.
(group of 8)**

Ablauf / Handhabung

- ✓ 8 Stück Hydraulik Hubtürme á 500 to Hubkapazität
- ✓ Der Gleichhub der Türme untereinander wird elektronisch geregelt
- ✓ Anlage kann somit auch in 2 x 3 er Verbund betrieben werden
- ✓ Optional erweiterbar auf maximal 8 Türme als Gruppe oder 2 x 4 Türme im Verbund
- ✓ Die Lastaufnahme mit sphärisch gelagerten Kopfplatten
- ✓ Mechanische Verriegelung der Stapелеlemente
- ✓ Die Last steht in Ruhestellung auf dem mechanisch gesicherten Hubturm, daher ist eine Zwischenlagerung der Last auf den Türmen ohne zusätzliche Sicherungen möglich

Process / Handling

- ✓ 8 hydraulic lifting towers, each with a 500-ton lifting capacity
- ✓ Simultaneous lifting of the towers is controlled electronically
- ✓ The system can also be operated in a 2 x 3 combination
- ✓ Optionally expandable to a maximum of 8 towers as a group, or in a combination of 2 x 4 towers
- ✓ Load supported by head plates in a spherical bearing
- ✓ Mechanical locking of stacking elements
- ✓ The load is in a resting position on the mechanically secured lifting tower; therefore, intermediate storage of the load on the towers is possible without additional safety devices



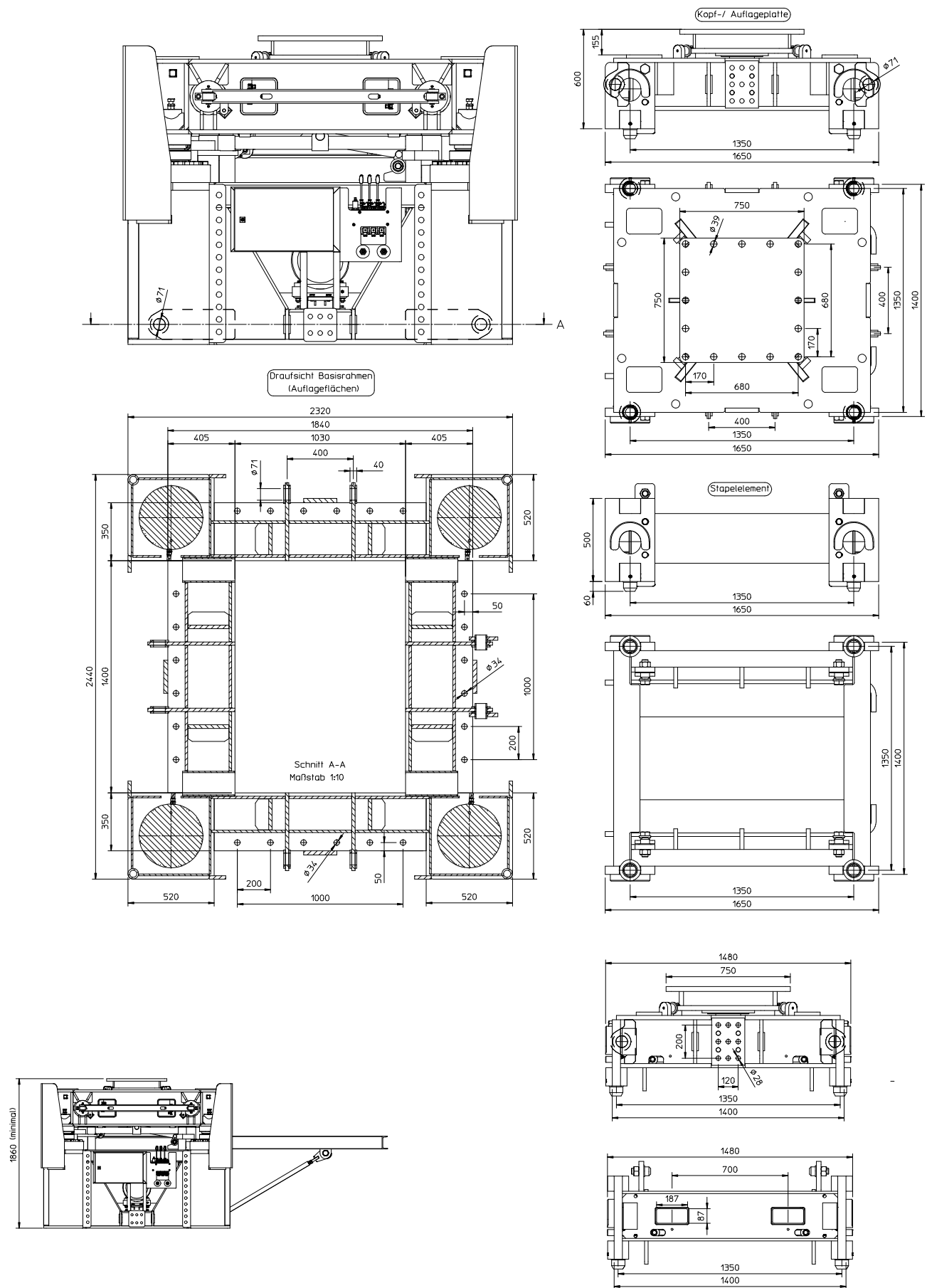
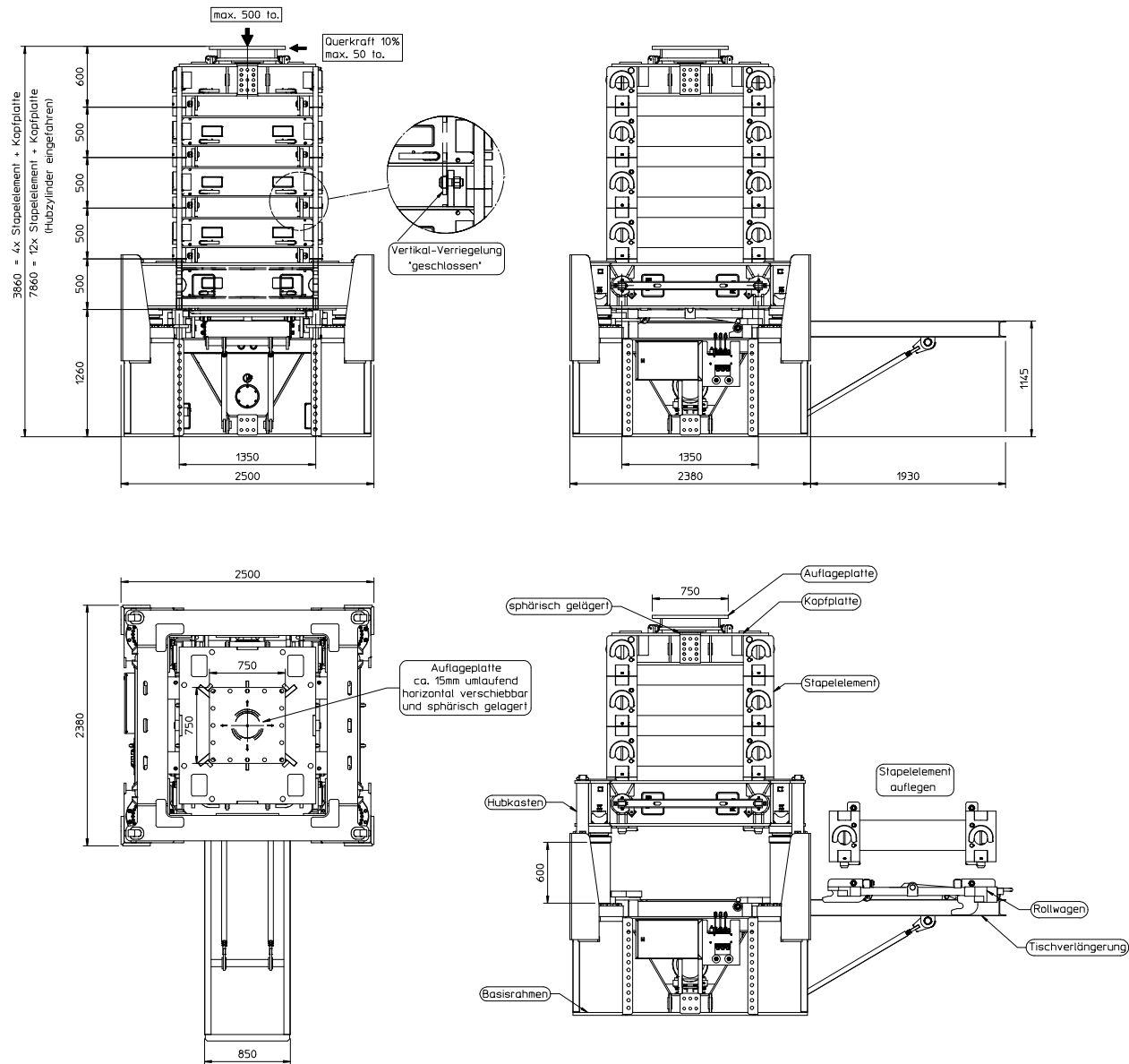
POWER
LIFT
TOWER



RIGA MAINZ

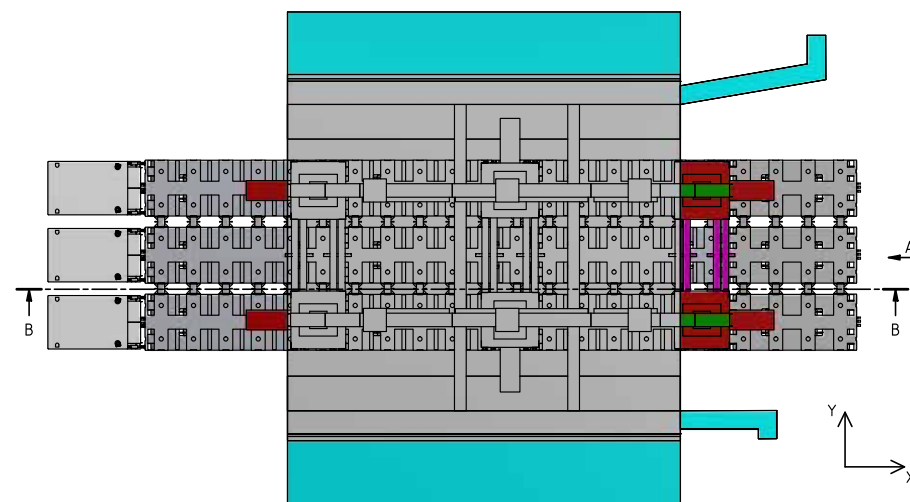
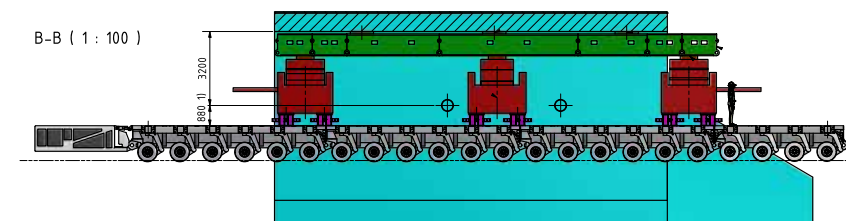
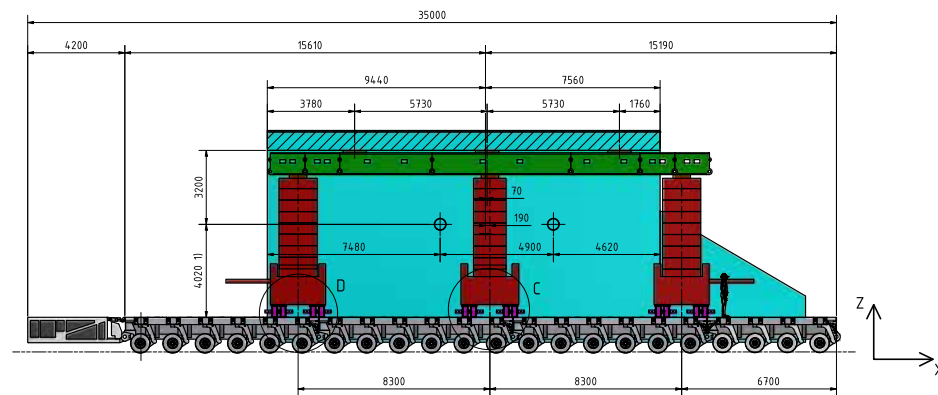
Technische Daten

Technical data

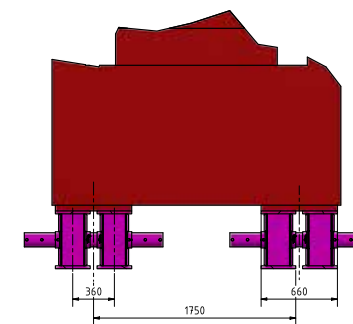


Einsatzbeispiel

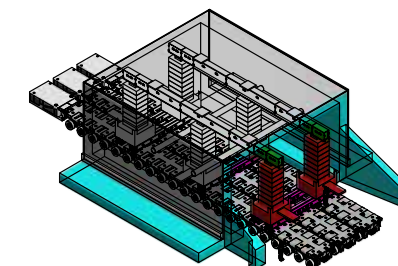
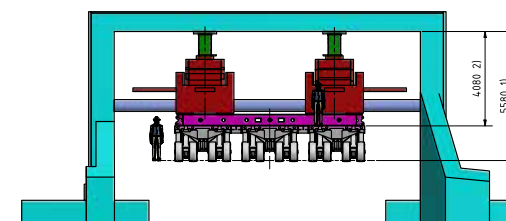
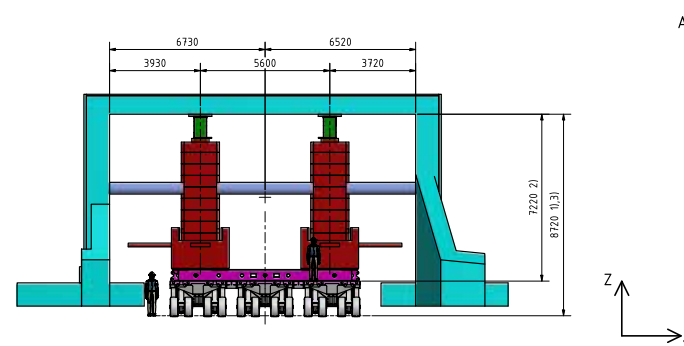
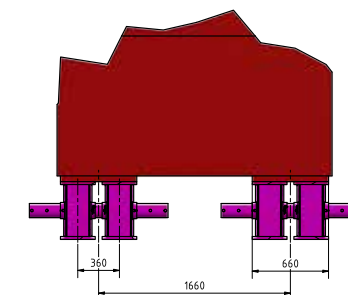
Application example




C (1:20)
mittlerer Hubturm
(ohne Bauwerk und SPMT)



D (1:20)
äußere Hubtürme
(ohne Bauwerk und SPMT)



Änderungen	a			
	c			
	b			
	a			
	Nr.	Betreff	Datum	Name
genehmigt durch:		genehmigt durch:		
<div>Projekt Einfahren EÜ Kornwestheim</div> <div><div><div>RIGA MAIRZ GmbH & Co. KG Ludwigstraße 13-15 • 53103 Bonn Tel.: +49 (0) 228 - 930 940 - 0 Fax: +49 (0) 228 - 930 940 - 440 E-Mail: info@riga-mairz.de Web: www.riga-mairz.de</div></div></div> <div><div>Dipl.-Ing. (FH) Daniel Lippold freiberuflicher Ingenieur Landmaschinen, Stahl, Bauphysik Qualifizierte Tragwerksplaner (BA 5008103) Grüßli Maschinenbau - www.gruessli-maschinen.de</div><div></div></div>				
Projekt-Nr. P20055		aufgenommen	Datum	Name
Plan-Nr. 001	Maßstab var.	bearbeitet geprüft	23.02.2021	Lippold
genehmigt durch:		genehmigt durch:		



POWER LIFT TOWER

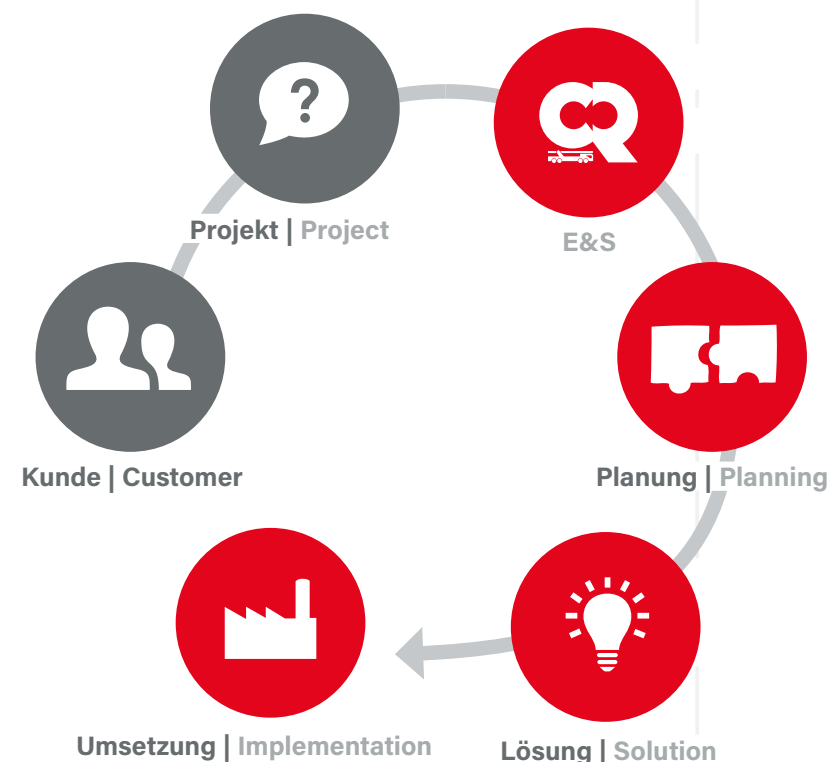


RIGA MAINZ



Engineering in der Planungs- und Ausführungsphase

Engineering in the planning and execution phase



Ihr Partner für Komplettlösungen

Wir organisieren und planen die Übernahme von Anlagenteilen ab Herstellerwerk bis hin zur fertig montierten Anlage mit Abnahmedokumenten.

Your partner for complete solutions

We organise and plan the receipt of plant components from the manufacturer to the fully assembled plant with acceptance documents.

Chemie/Petrochemie Chemistry/petrochemistry

- ✓ Projektmanagement / Project management
- ✓ Sicherheitsanalysen / Safety analyses
- ✓ Transport und Krantechnologie / Transport and crane technology
- ✓ Heavy Transport & Lifting / Heavy-duty transport & lifting
- ✓ Montagetechnologien / Assembly technologies
- ✓ Einrichtung neuer Fabrikanlagen / Installation of new factory sites
- ✓ Maschinen- und Equipmentmontage / Machine and equipment assembly
- ✓ Stillstände / Shutdowns
- ✓ Rahmenverträge / Framework agreements

Energie Energy

- ✓ Projektmanagement / Project management
- ✓ Sicherheitsanalysen / Safety analyses
- ✓ Heben – Bewegen – Transportieren / Lifting – moving – transporting
- ✓ Montage / Installation / Assembly / installation
- ✓ Erweiterung bzw. Neubau von Energieanlagen / Expansion or new construction of energy plants
- ✓ Demontage und Rückbau / Dismantling and deconstruction

Industrie Industry

- ✓ Projektmanagement / Project management
- ✓ Sicherheitsanalysen / Safety analyses
- ✓ Transport und Krantechnologie / Transport and crane technology
- ✓ Heavy Transport & Lifting / Heavy-duty transport & lifting
- ✓ Montagetechnologien / Assembly technologies
- ✓ Verlagerung und Montage neuer Fabrikanlagen / Relocation and assembly of new factory sites
- ✓ Maschinen- und Equipmentmontage / Machine and equipment assembly
- ✓ Service

Termintreu mit hohen Standards

On schedule with high standards

Die Vorbereitung und Ausführung des Gesamtleistungsumfanges wird mit größter Sorgfalt durchgeführt. Hierbei garantieren wir Ihnen die termingetreue und optimale Ausführung der Leistungen bei höchsten sicherheitstechnischen Standards.

We prepare and carry out our complete scope of services with great care. In doing so, we guarantee on-time and optimal implementation of our services in compliance with the highest safety standards.



Kunden aus den Bereichen Petro- und Chemieindustrie, Kraftwerke und Industrie finden bei uns passende Lösungen.

Customers from the petrochemical and chemical industry, power plants and the industrial sector come to us to find suitable solutions.



Projekte mit Kran-, Transport-, Montage-, Installations- und Logistikleistungen sehen wir als unsere Aufgabenstellung.

We consider it our duty to support projects with crane, transport, assembly, installation and logistics services.



RIGA MAINZ ENGINEERING & SOLUTIONS ist Ihr Partner bei ingenieurtechnischen Komplettlösungen mit Kran, Transport und Montage im Tages- und Projektgeschäft.

RIGA MAINZ Engineering & Solutions is your partner for complete engineering solutions with crane, transport and installation services available for everyday business and projects.



Eine kompetente Unterstützung durch unsere Ingenieure in der Planungsphase vermeidet die Schnittstellenproblematik bei der Realisierung und Ausführung Ihres Projektes.

Competent support by our engineers in the planning phase prevents interface problems during the realisation and implementation of your project.



Wir finden die optimale Lösung für Ihr Projekt. Auf Basis Ihrer Spezifikation bieten wir Ihnen unsere Leistungen gerne auch zu einem Festpreis an.

We will find the perfect solution for your project. Based on your specifications, we are also happy to provide our services at a fixed price.



Bei der Ausführung unserer Projekte setzen wir auf erfahrene Spezialisten und den Einsatz modernster Technik und Equipment. Dies garantiert Ihnen eine termingetreue und optimale Abwicklung unter Einhaltung höchster sicherheitstechnischer Standards.

During the implementation of our projects, we rely on experienced specialists and use state-of-the-art technology and equipment. This guarantees that your project will be completed on schedule and to the highest safety standards.





RIGA MAINZ

Herausgeber:

RIGA MAINZ GmbH & Co. KG
Liebigstraße 13 – 15, 55120 Mainz

Telefon: +49 6131 962 96 - 0
E-Mail: info@riga-mainz.de



www.riga-mainz.de